

HOTEL\*\*\*\*  
RESTAURANT  
TAGUNG  
CATERING



**TAGUNGS  
MAPPE**  
2026



Neue Ideen entwickelt man am besten in einer Umgebung, die inspiriert, zusammenführt und Kommunikation fördert - und gleichzeitig am Puls der Zeit ist.

Mit unseren neun multifunktionalen, barrierefreien Meetingräumen (23-180 m<sup>2</sup>) verfügen wir über zahlreiche Möglichkeiten, den passenden Rahmen für Ihre Tagung zu schaffen.

*Mit unauffälligem und professionellem Service, sowie moderner Technik machen wir Ihre Tagung zu einem vollen Erfolg.*

*Traditionell oder modern, urig oder klassisch – unsere Küchenmeister bereiten die Speisen frisch für Sie zu und sorgen für kulinarische Genussmomente!*

*Gerne beraten wir Sie ausführlich in einem persönlichen Gespräch oder per Telefon über unsere Angebote.*

**IHR ERFOLG**  
IST UNSERE PRIORITÄT

**IHRE ANSPRECHPARTNERIN:**

*Anna Rathje*

Hotel-Restaurant Hirsch  
Dorfstraße 4  
89233 Neu-Ulm / Finningen  
[www.hirsch-nu.de](http://www.hirsch-nu.de)  
Telefon: 0731 970 744  
E-Mail: [info@hirsch-nu.de](mailto:info@hirsch-nu.de)

# RAUM REGINA

HUDDLE ROOM: VIDEOKONFERENZ // KLEINE MEETINGS

---

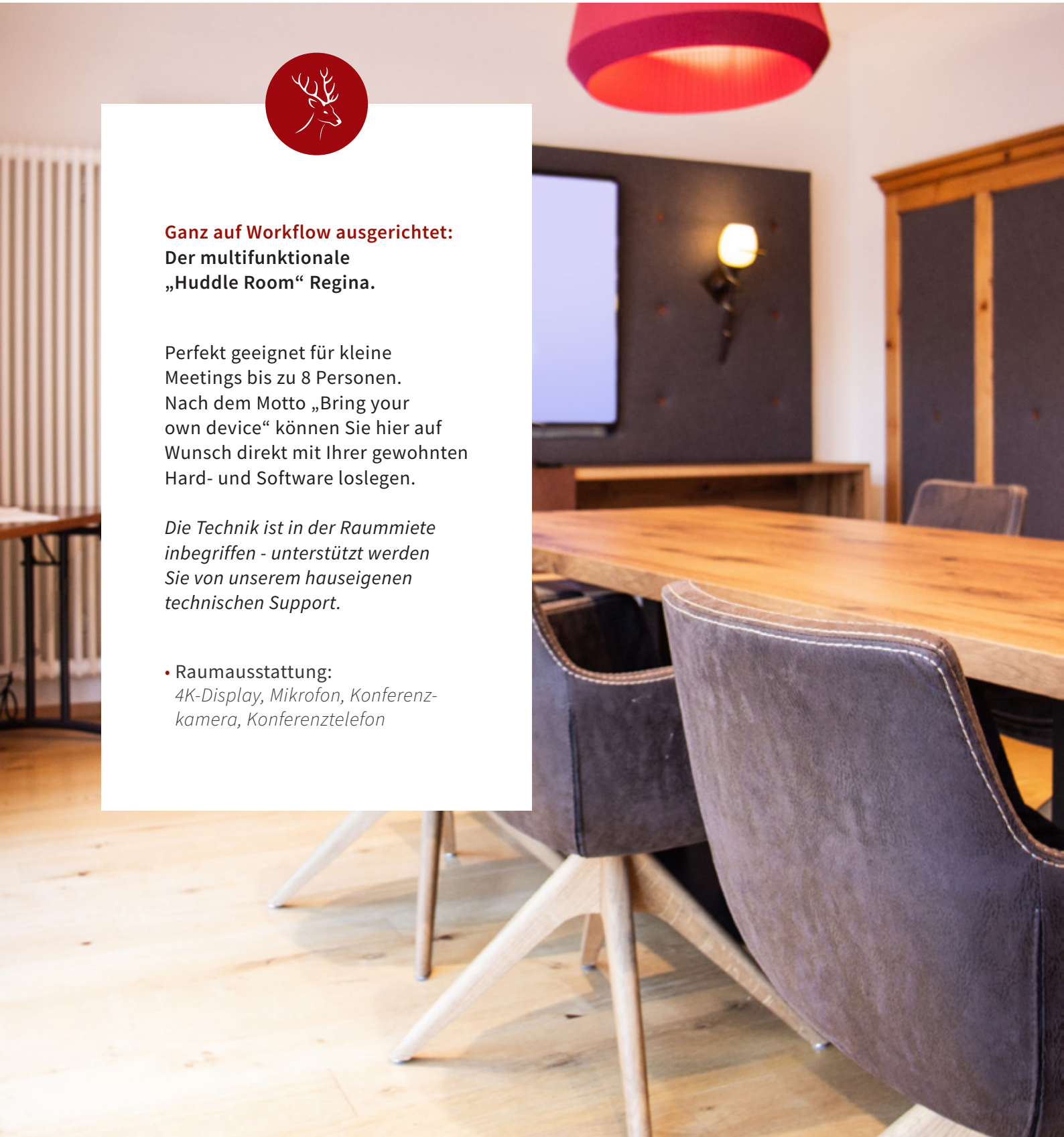


**Ganz auf Workflow ausgerichtet:  
Der multifunktionale  
„Huddle Room“ Regina.**

Perfekt geeignet für kleine Meetings bis zu 8 Personen. Nach dem Motto „Bring your own device“ können Sie hier auf Wunsch direkt mit Ihrer gewohnten Hard- und Software loslegen.

*Die Technik ist in der Raummiete  
inbegriffen - unterstützt werden  
Sie von unserem hauseigenen  
technischen Support.*

- **Raumausstattung:**  
*4K-Display, Mikrophon, Konferenz-  
kamera, Konferenztelefon*



# RÄUMLICHKEITEN

TAGUNGEN // SCHULUNGEN

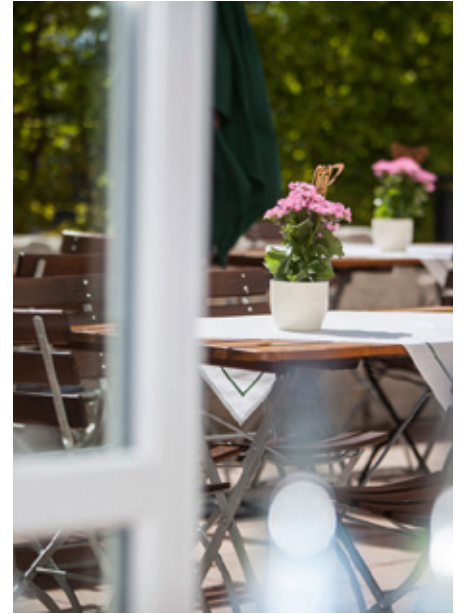


## **Flexible Raumgrößen** - immer passend für Ihre Tagung!

- **Einzel** oder in Kombination  
*Die Räume können dank flexibler Wände getrennt oder kombiniert genutzt werden.*
- **Foyer mit Tageslicht** (bei Daniela, Maria, Victoria) für den Empfang oder einen Pausensnack im Stehen.
- **Großformatige 4K-Displays**  
*geben Ihnen genügend Raum, um Ideen effektiv zu präsentieren.*
- **Tageslicht oder abgedunkelt?**  
*Die Räume bieten flexible Lichtverhältnisse für jeden Zweck.*

# RÄUMLICHKEITEN

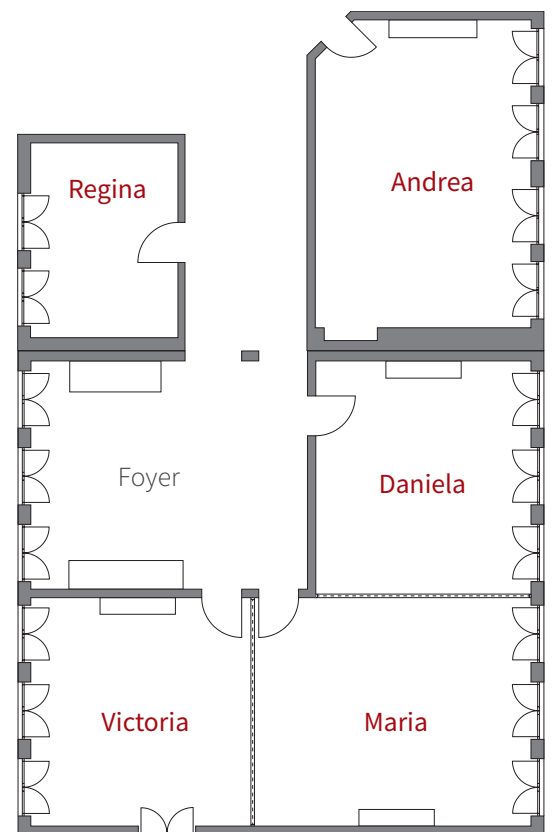
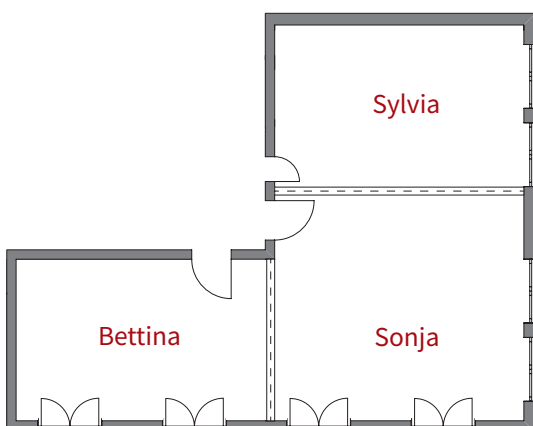
TAGUNGEN // SCHULUNGEN



## FLEXIBILITÄT IST DAS ZAUBERWORT

Unsere Raumkombinationen ermöglichen uns den Raum exakt an Ihre Tagung anzupassen – und nicht umgekehrt.

*Hier steht kein Möbel fest an seinem Platz. Alles ist wandelbar und individuell einsetzbar, um genau den Rahmen zu schaffen, der Ihre Produktivität beflügelt. So können beispielsweise kleinere Breakout-Räume eingerichtet werden, um zeitweise ungestört in kleineren Gruppen zu arbeiten. Anliegende Terrassen bieten Raum zum Durchatmen und Erholen.*



# EVENTSTADEL

MIT FOYER UND SCHMIEDE // TAGUNGEN // ABENDVERANSTALTUNGEN

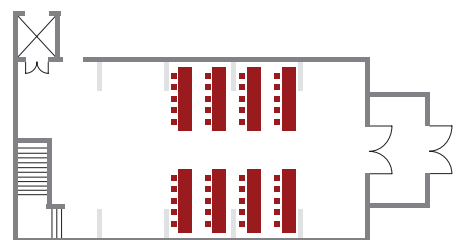


## Tagsüber Business - abends Party!

- **Exklusivnutzung**  
*unseres Eventstadels im 1. Obergeschoss mit Foyer und Schmiede im Erdgeschoss*



- **Charmantes Ambiente:**  
*Unser rustikaler Stadel sorgt auch an langen Tagen für eine angenehme Atmosphäre.*
- **Individuelle Möglichkeiten**  
*sowohl für Ihre Tagung als auch für einen festlichen Abend zum Ausklang Ihrer Tagung.*

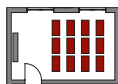


# RAUMMIETEN

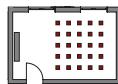
## INKL. STANDARD-TECHNIK

| Tagungsräume                  | Größe in m <sup>2</sup> | Länge / Breite   | Höhe | Parlamentarisch | Kinobestuhlung | U-Form | Block | Bankett | Tafel | Tageslicht | Verdunklung | Klimaanlage | Raummiete *<br>bis 5 Stdn. | Raummiete *<br>bis 10 Stdn. |
|-------------------------------|-------------------------|--|------|-----------------|----------------|--------|-------|---------|-------|------------|-------------|-------------|----------------------------|-----------------------------|
| Andrea                        | 55                      | 8,80 / 6,20  | 2,7  | 30              | 40             | 22     | -     | -       | -     | ✓          | ✓           | ✓           | 210,- €                    | 305,- €                     |
| Daniela                       | 40                      | 6,70 / 6,10  | 2,7  | 20              | 25             | 15     | -     | -       | -     | ✓          | ✓           | ✓           | 165,- €                    | 230,- €                     |
| Maria                         | 51                      | 7,90 / 6,50  | 2,7  | 25              | 30             | 20     | -     | -       | -     | ✓          | ✓           | ✓           | 205,- €                    | 285,- €                     |
| Victoria                      | 40                      | 6,30 / 6,50  | 2,7  | 20              | 25             | 15     | -     | -       | -     | ✓          | ✓           | ✓           | 165,- €                    | 230,- €                     |
| Daniela + Maria               | 91                      | 12,60 / 7,90   | 2,7  | 40              | 50             | 30     | -     | -       | -     | ✓          | ✓           | ✓           | 355,- €                    | 485,- €                     |
| Maria + Victoria              | 91                      | 14,20 / 6,50   | 2,7  | 40              | 50             | 30     | -     | -       | -     | ✓          | ✓           | ✓           | 355,- €                    | 485,- €                     |
| Daniela + Maria<br>+ Victoria | 131                     | 14,20 / 12,60  | 2,7  | 60              | 80             | 50     | -     | 100     | -     | ✓          | ✓           | ✓           | 520,- €                    | 705,- €                     |
| Regina                        | 23                      | 5,50 / 2,90  | 2,7  | -               | -              | -      | 8     | -       | -     | ✓          | ✓           | -           | 153,- €                    | 198,- €                     |
| Sonja                         | 35                      | 6,30 / 5,50  | 2,7  | -               | 18             | 10     | 15    | -       | -     | ✓          | Vorhang     | -           | 135,- €                    | 185,- €                     |
| Sylvia                        | 28                      | 6,30 / 4,40  | 2,7  | -               | 15             | -      | 12    | -       | -     | ✓          | Vorhang     | -           | 110,- €                    | 150,- €                     |
| Sonja + Sylvia                | 64                      | 9,90 / 6,40  | 2,7  | 30              | 40             | 25     | -     | -       | -     | ✓          | Vorhang     | -           | 245,- €                    | 330,- €                     |
| Bettina                       | 26                      | 6,30 / 4,10  | 2,7  | -               | 15             | -      | 12    | -       | -     | ✓          | Vorhang     | -           | 105,- €                    | 140,- €                     |
| Bettina + Sonja<br>+ Sylvia   | 89                      | 9,90 / 9,60  | 2,7  | 40              | 50             | 30     | -     | 60      | -     | ✓          | Vorhang     | -           | 360,- €                    | 495,- €                     |
| Eventstadel gesamt            | 340                     | Unser Eventstadel besteht aus Saal, Schmiede und Foyer und wird nur im Ganzen vermietet. |      |                 |                |        |       |         |       |            |             | 760,- €     | 980,- €                    |                             |
| Saal im 1. OG<br>(mit Aufzug) | 180                     | 18,15 / 9,15   | 5,8  | 80              | 150            | 45     | -     | 150     | 50    | teilweise  | teilweise   | ✓           |                            |                             |
| Schmiede im EG                | 90                      | 19,30 / 5,50   | -    | -               | -              | -      | -     | 80      | -     | ✓          | ✓           | -           |                            |                             |
| Foyer im EG                   | 70                      | 9,00 / 8,80  | -    | -               | -              | -      | -     | -       | -     | -          | ✓           | -           |                            |                             |

Die Raummieten beinhalten: Bereitstellung von Bestuhlung, Notizblöcke + Stifte für alle Teilnehmer, Standard-Tagungstechnik, Personal, Strom- und Heizkosten sowie Reinigung.



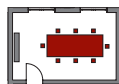
parlamentarisch



Kinobestuhlung



U-Form



Block

Auf- und Abbautage werden individuell nach Absprache berechnet. Preise in Euro inkl. MwSt.

\* Bei Anmietung als zusätzlichen Gruppenraum ohne F&B-Pauschale berechnen wir einen Aufschlag von 25 % der Raummiete.



## F&B PAUSCHALEN



### F&B PAUSCHALE

## GANZTÄGIG

59,50 EUR / Person

- Kaffeepause am Vormittag  
*Kaffee, Tee, Wellnesswasser,  
Vitale und herzhaft Snacks*
- **2-Gang Menü** (laut Küchenchef)  
*Fleisch, Fisch oder vegetarisch,  
mit Suppe oder Salat,  
Mineralwasser medium/still,  
Burkhardt Fruchtspritzer unlimitiert am Tisch*
- Kaffeepause am Nachmittag  
*Kaffee, Tee, Wellnesswasser,  
Vitale und süße Snacks*
- Wasser, Saft in großen Gebinden,  
Kaffee und Tee  
*ohne Limit*

### F&B PAUSCHALE

## HALBTÄGIG

49,50 EUR / Person

- Kaffeepause wahlweise am Vormittag oder  
Nachmittag  
*Kaffee, Tee, Wellnesswasser,  
vitale und herzhaft oder süße Snacks*
- **2-Gang Menü** (laut Küchenchef)  
*Fleisch, Fisch oder vegetarisch,  
mit Suppe oder Salat,  
Mineralwasser medium/still,  
Burkhardt Fruchtspritzer unlimitiert am Tisch*
- Wasser, Saft in großen Gebinden,  
Kaffee und Tee  
*ohne Limit*



Vegane Verpflegung möglich (bitte geben Sie die Anzahl der veganen Teilnehmer an).



## SNACK BUFFETS



### SNACK BUFFET

## DELUXE

30,30 EUR / Person

- Blattsalate der Saison mit zweierlei Dressing, Tomaten-Gurken-Salat mit Feta
- Rinderragout in Portwein-Champignonsoße
- Saiblingsfilet auf Wurzelgemüsebeet
- Steckrüben-Pastinaken-Gemüse mit frischem Kerbel, dazu Spätzle und Jasminreis
- Veganes Schokomousse, Bayrisch Creme, Obstplatte

### SNACK BUFFET

## VITAL

27,30 EUR / Person

- Blattsalate der Saison an Vitaldressing mit bunter Paprika, Radieschen-Gurken-Salat
- Tomaten-Mozzarella-Spieße mit Basilikumpesto,
- Maispouardenbrust auf Kartoffel-Linsen-Ragout
- Vollkornnudeln mit Walnusspesto und wildem Brokkoli
- Melone-Honigsalat mit gerösteten Pinienkernen

### SNACK BUFFET

## MEDITERRAN

24,80 EUR / Person

- Gefüllte Pepperdew, mediterraner Nudelsalat, Melone-Parmaschinken-Spieß,
- Gefüllte Samosas auf Paprika-Zucchini-Salsa
- Sandwich mit Rucola, Putenschinken und Curry-Mayo
- Canapé mit Frischkäse, Graved Lachs oder Fenchelsalami
- Ananas-Creme im Gläschen

### SNACK BUFFET

## ASIA

24,30 EUR / Person

- Pikanter Gurken-Mangosalat,
- Glasnudelsalat mit Koriander und Shrimps
- Miso-Nudelsuppe
- Gemüsereis mit roter Thaicurrysoße und Frühlingsrollen
- „Sticky-Chicken“ auf Brokkoli
- Milchreis-Kokoscreme

### SNACK BUFFET

## BAYRISCH

21,80 EUR / Person

- Weißwurst mit Brezeln und süßem Senf
- Ofenfrischer Leberkäse mit Kartoffelsalat
- Kaspressknödel mit Rahmsauce
- Obatzter mit Zwiebelringen

### SNACK BUFFET

## KLEIN

16,80 EUR / Person

- Belegte Baguettes mit Schinken, Wurstaufschnitt oder Käse
- Tagessuppe
- Antipasti-Spieße mit Kräuterdip
- Fruchtcreme, Obstplatte



Snack-Bufferets ab 20 Personen möglich. Gerne bieten wir Ihnen zusätzlich eine Tagessuppe an.

## PREISE: GETRÄNKE & SPEISEN



Getränkepauschale (Mineralwasser, Säfte, Heißgetränke) . . . . . p. P. / Tag . . . . . 16,80 EUR

### KALTE SNACKS

1/2 belegte Semmel . . . . . pro Stück . . . . . 3,10 EUR  
*Käse / Schinken / Salami*

Sandwiches . . . . . pro Stück . . . . . 3,90 EUR  
*Schinken-Käse oder Tomate-Mozzarella*

Butterbrezel . . . . . pro Stück . . . . . 2,80 EUR

Gebäck . . . . . pro Stück . . . . . 2,50 EUR

Obstplatte . . . . . p. P. / Pause . . . . . 5,00 EUR

Joghurt . . . . . pauschal pro Person . . . . . 1,50 EUR

### WARME SNACKS

Tagessuppe mit Baguette . . . . . pro Person . . . . . 6,80 EUR

1 Paar Weißwurst mit Brezel . . . . . pro Portion . . . . . 8,30 EUR

### MÖGLICHE ABENDESSEN (NUR BEI EINER TAGUNG BUCHBAR)

2-Gang-Menü . . . . . pro Person . . . . . 31,30 EUR

3-Gang-Menü . . . . . pro Person . . . . . 37,80 EUR

### FINGERFOOD ZUM SEKT-EMPFANG

Pikant gefüllte Mini-Croissants . . . . . pro Stück . . . . . 2,40 EUR  
*mit Obatzter, Schnittlauch-Frischkäse, Thunfischcreme, Avocado-Aufstrich,  
pikante Paprikacreme oder Tomaten-Oliven-Creme*

Canapés . . . . . pro Stück . . . . . 4,00 EUR  
*mit Parmaschinken, Räucherlachs, Fenchelsalami und Bio-Rahmcamembert*

## MODERNE MEDIENTECHNIK



Unsere Tagungsräume verfügen über folgende **Standard-Technik**:

- 4K-Displays
- zwei Flipcharts
- zwei Pinnwände
- W-LAN Breitbandanschluss
- Auf Wunsch stellen wir Ihnen ein Rednerpult kostenfrei zur Verfügung.

Unser **Stadel** verfügt über folgende **Standard-Technik**:

- Laserbeamer WXGA; 8000 Lumen (HDMI)
- 2 Handmikrofone oder Headsets  
Zusätzl. Handmikro/Headset . . . .15,00 EUR/Tag
- Audioanschluss für Laptop
- LED Lichtanlage für das Ambiente  
in verschiedenen Farben
- W-LAN Breitbandanschluss

**Zusätzlich** können wir Ihnen folgende Tagungstechnik anbieten:

|                                       |                    |
|---------------------------------------|--------------------|
| 4K-Display 85“ . . . . .              | 59,50 EUR/Tag      |
| Samsung Whiteboard . . . . .          | 50,00 EUR/Tag      |
| Mobile Lautsprecheranlage . . . . .   | 90,00 EUR/Tag      |
| Presenter . . . . .                   | 12,00 EUR/Tag      |
| Livestreaming . . . . .               | Preis nach Aufwand |
| Videokonferenzsystem . . . . .        | Preis nach Aufwand |
| Zusätzliche Stromanschlüsse . . . . . | Preis nach Aufwand |
| Flipchart mit Papier . . . . .        | 15,00 EUR/Tag      |
| Pinnwand mit Papier . . . . .         | 15,00 EUR/Tag      |
| Moderationskoffer . . . . .           | 20,00 EUR/Tag      |
| Kopien A4, A3 . . . . .               | 0,20 EUR/Stück     |

## TEAMBUILDING-ANBIETER



TEAMEVENTS BEI UNS IM HOTEL

### TEAM-X

[www.team-x.de](http://www.team-x.de)

- Teamentwicklung und Teambuilding
- Gemeinsame Spiele, Challenges und Teambuilding-Aktivitäten

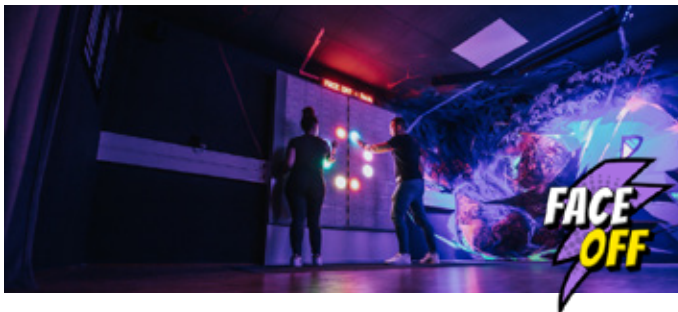


KARTBAHN / NEU-ULM

### ECODROM

[www.ecodrom.de](http://www.ecodrom.de)

- Zeitfahren, Grand Prix oder Maxi-Grand-Prix
- Fun- und Action-Bereich
- Interactive Dart



TEAMSPIEL-EVENTS / NEU-ULM

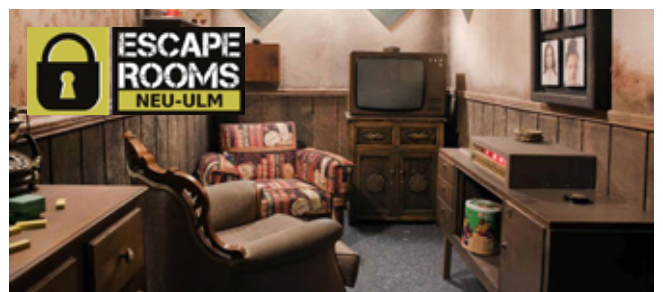
### FACE OFF

[www.faceoff-events.de](http://www.faceoff-events.de)

- Teamspiel-Events mit Gameshow-Charakter
- Adrenalinkick mit Smash Rooms & Action Painting
- Richtig wild: Axtwerfen wie die alten Barbaren



Wie wäre ein Teamevent mit  
anschließendem Abendessen im LESSING'S?  
(nur 500m entfernt) [www.lessings-nu.de](http://www.lessings-nu.de)

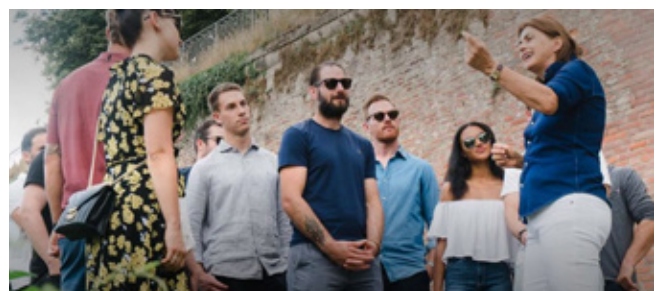


ESCAPEROOM / NEU-ULM

### ESCAPE ROOMS

[www.escaperooms-neu-ulm.de](http://www.escaperooms-neu-ulm.de)

- Escape Rooms stehen für Abenteuer, tolle Rätsel, Teamgeist und jede Menge Spaß!



### STADTFÜHRUNGEN

[www.tourismus.ulm.de/de/entdecken/  
sehen-und-erleben/stadtfuerungen](http://www.tourismus.ulm.de/de/entdecken/sehen-und-erleben/stadtfuerungen)

# HIRSCH HOTELZIMMER



| Zimmer-<br>Preise*                  | Wochenrate<br>(Mo-Fr)     |                            | Wochenendrate<br>(Fr-Mo)  |                            |
|-------------------------------------|---------------------------|----------------------------|---------------------------|----------------------------|
|                                     | Landhaus<br><b>MODERN</b> | Landhaus<br><b>KLASSIK</b> | Landhaus<br><b>MODERN</b> | Landhaus<br><b>KLASSIK</b> |
| (inkl. Frühstück)                   |                           |                            |                           |                            |
| Einzelzimmer                        | € 143,--                  | € 133,--                   | € 133,--                  | € 123,--                   |
| Doppelzimmer                        | € 172,--                  | € 162,--                   | € 162,--                  | € 152,--                   |
| Dreibettzimmer                      | € 215,--                  | € 205,--                   | € 205,--                  | € 195,--                   |
| Vierbettzimmer<br>2 Erw. + 2 Kinder | € 258,--                  |                            | € 248,--                  |                            |

|  |         |
|--|---------|
| Frühstücksbuffet (extern)              | € 25,-- |
| Zusatzbett<br>(exkl. Frühstück)        | € 24,-- |
| Haustier                               | € 15,-- |
| Garage                                 | € 10,-- |
| Telefoneinheit                         | € 0,20  |
| Kind im Elternbett<br>(ohne Frühstück) | € 5,--  |
| Babybett                               | € 5,--  |



\*Preise pro Zimmer und Nacht inkl. Frühstücksbuffet (Mo. - Sa.: 6:30 – 10:00 Uhr, So.: 7:00 – 10:00 Uhr), Nutzung des Wellness- und Fitnessbereichs, kostenlose Parkplätze, 1 Flasche Mineralwasser und WLAN. Alle Preise verstehen sich inklusive Service und gesetzl. MwSt. Unser Angebot ist freibleibend – wir behalten uns Preisanpassungen vor!

#### Frühreisen vor 15:00 Uhr:

Teilen Sie uns bitte die Gästenamen der Frühreisenden mit. Wir versuchen, die Zimmer bezugsfertig zu haben, können dies aber nicht garantieren. Alternativ steht Ihnen unser Wellnessbereich zum frisch machen und umziehen zur Verfügung.

**Hirsch GmbH & Co. KG**  
**Hotel-Restaurant**  
 Dorfstraße 4  
 89233 Neu-Ulm / Finningen  
 Tel.: +49 (0)731 9 70 74 4  
 E-Mail: info@hirsch-nu.de  
 Internet: [www.hirsch-nu.de](http://www.hirsch-nu.de)

Mit Erscheinen dieser Tagungsmappe werden alle früheren Versionen ungültig. Die genannten Preise sind unverbindlich, in Euro, inkl. gesetzlicher MwSt. Preisänderungen ohne vorhergehende Ankündigung vorbehalten. Druckfehler und Irrtum vorbehalten.

Die Allgemeinen Geschäftsbedingungen finden Sie unter [www.hirsch-nu.de](http://www.hirsch-nu.de)

Stand: 2026-01-05